

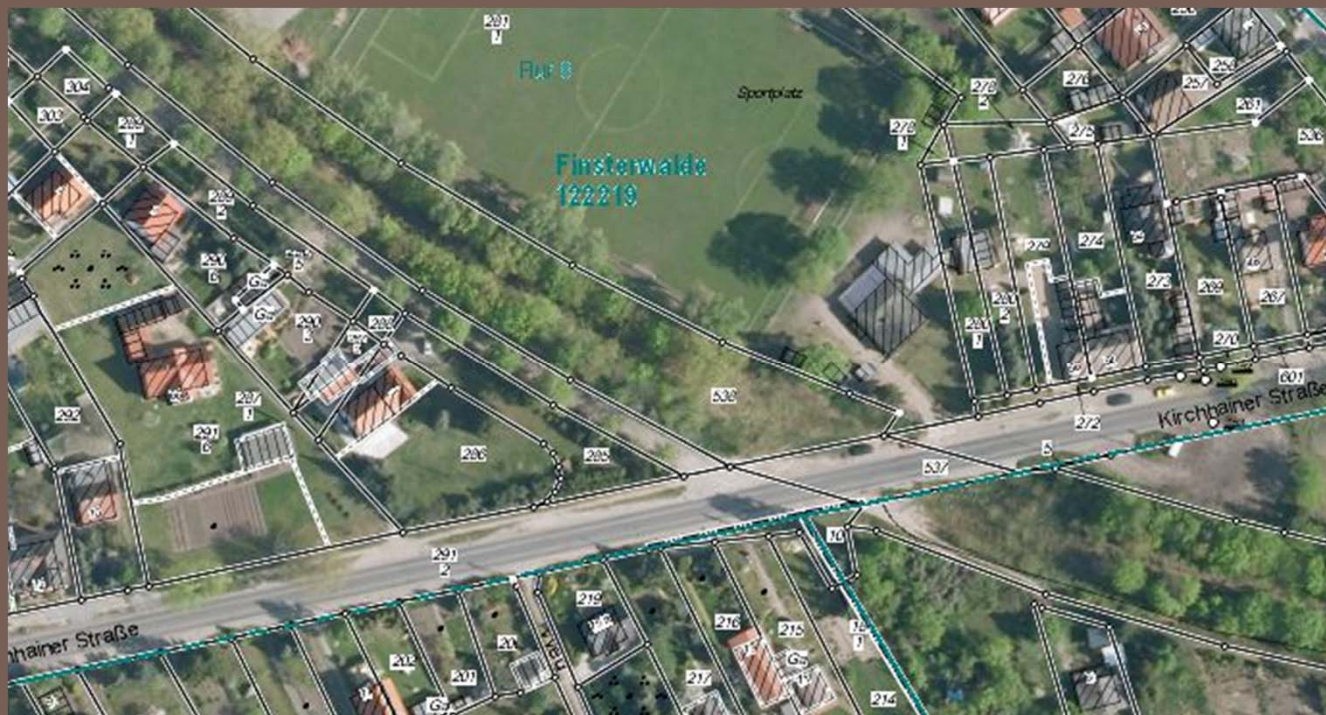
Neubau Parkplatz Westring/Sportplatz SpVgg



Stadt
Finsterwalde

Variantenuntersuchung

DEGAT



Die Stadt Finsterwalde plant im Zuge des Ausbaus der L 60 Kirchhainer Straße das Parkplatzangebot im Umfeld des Sportplatzes der SpVgg Finsterwalde e.V. zu verbessern.

Während des Spielbetriebes reisen die Spieler und Betreuer in der Regel mit PKW an. Dies nicht nur für die Herren, sondern auch für die Jugendmannschaften, die in der Regel vor den Herren spielen. Hinzu kommen die mitreisenden Besucher der Gastmannschaften und zuletzt die Besucher der Heimmannschaften aus der Stadt und aus den umliegenden Städten und Gemeinden. Es wird eingeschätzt, dass über 50 PKW´s beim Spielbetrieb gleichzeitig einen Parkplatz benötigen.



Stadt
Finsterwalde

Variantenuntersuchung

DEGAT



Bisher wurde an der Kirchhainer Straße und gegenüber der Spielstätte auf einem unbefestigten Platz geparkt.

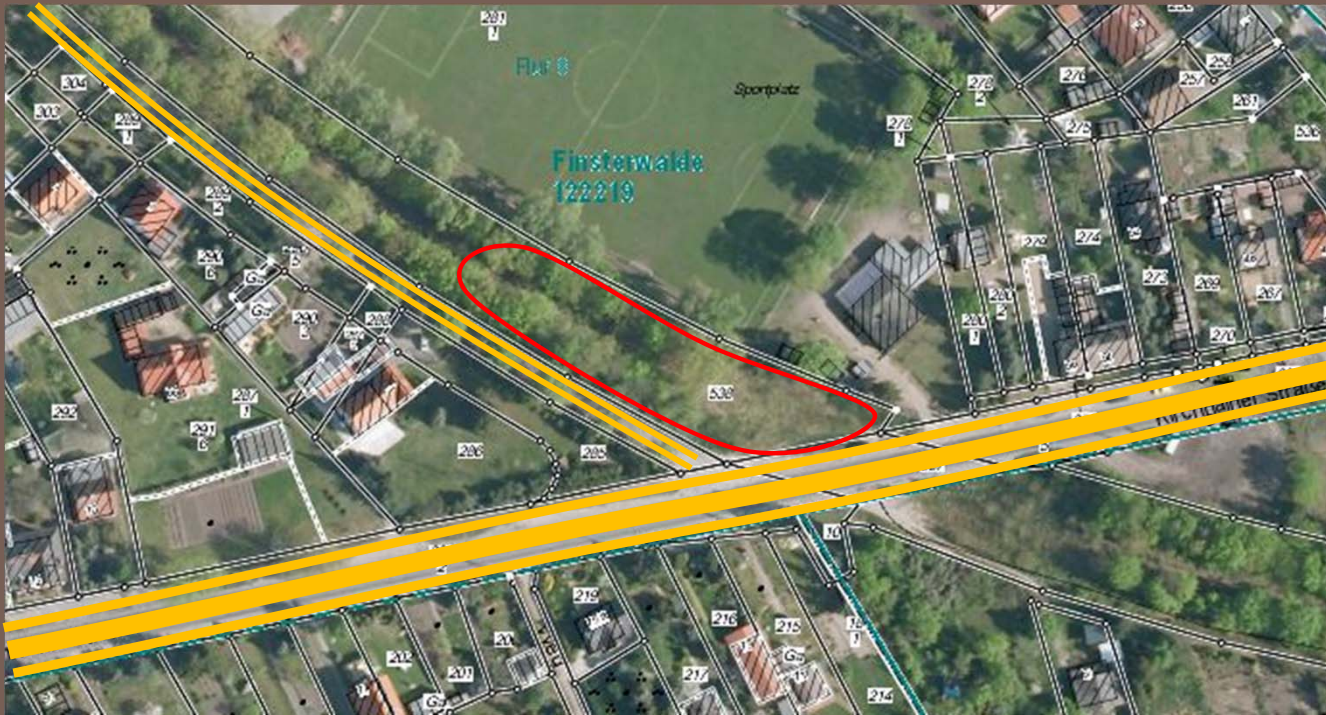
Die Kirchhainer Straße muss aus den gegebenen Bedingungen in diesem Bereich ohne Stellplätze entlang der Straße geplant werden. Der Platz gegenüber steht nicht mehr zur Verfügung, da die L 60 im Abschnitt unter der ehemaligen Eisenbahnbrücke um ca. 1.20m angehoben wird. Des weiteren wurde das Land vom Landkreis Elbe-Elster für die Rettungswache des KH erworben.



Stadt
Finsterwalde

Variantenuntersuchung

DEGAT



Aus diesen Gründen sicherte sich die Stadt Finsterwalde die Flächen des nördlich gelegenen ehemaligen Bahndammes, der nunmehr von der Museumsbahn genutzt wird.

Der Westring ist in der Stadt in Planung und soll ebenfalls ausgebaut werden. Die privaten Grundstücke am Westring sollen möglichst durch eine Bepflanzung als Sichtschutz vom Parkplatz verschont bleiben.

Für diese Fläche wurden die wirtschaftliche Lösung gesucht.

Folgende Aufstellvarianten wurden ermittelt...

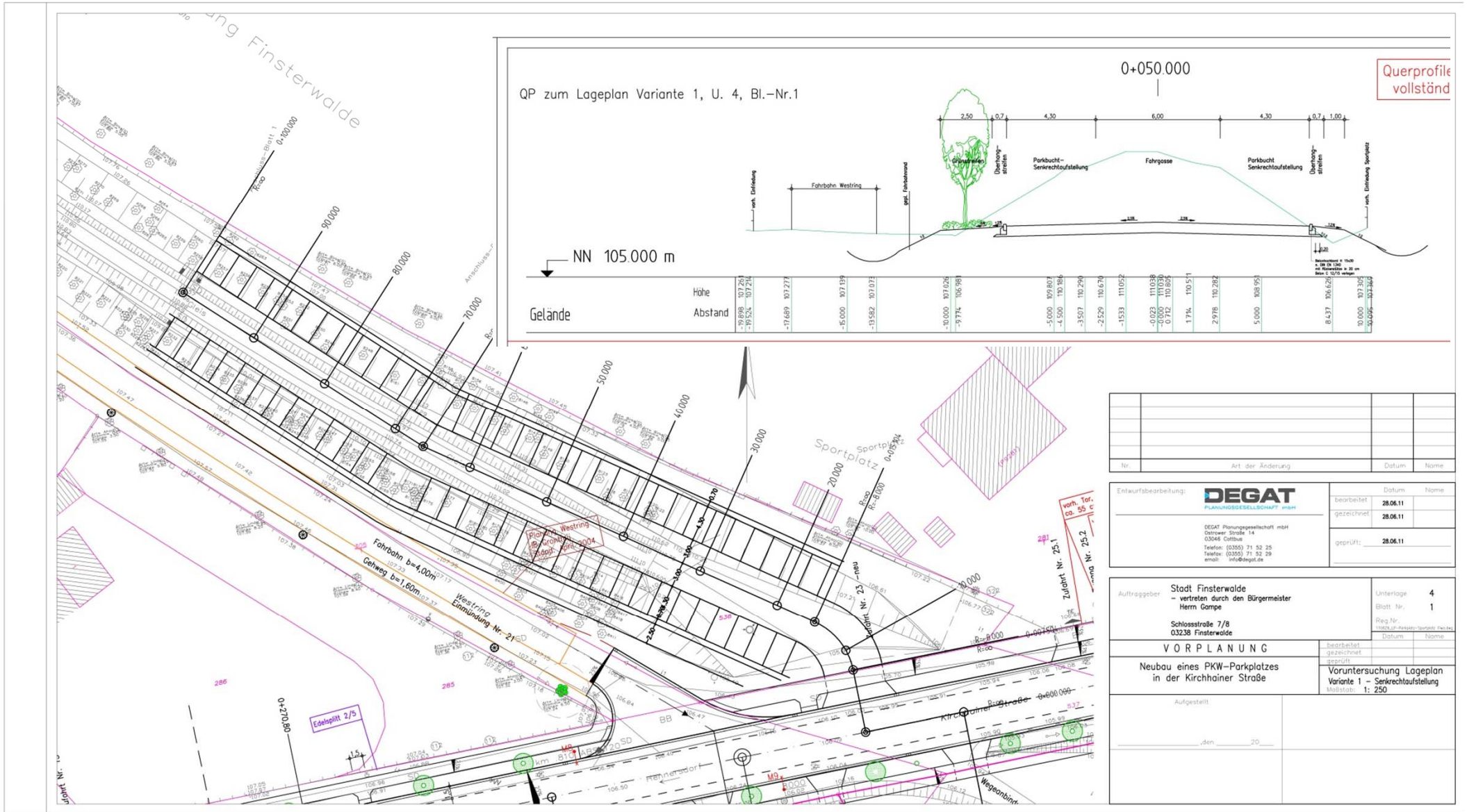


Stadt
Finsterwalde

Variantenuntersuchung

DEGAT

Die Variante 1 geht von einer beidseitigen Senkrechtaufstellung aus. Die Fahrgasse muss hier 6m betragen. Im nebenstehenden Schnitt ist zu erkennen, dass die Breite der Fläche nicht ausreicht. Rechts wird der Sportplatz mit in Anspruch genommen...



Nr.	Art der Änderung	Datum	Name

Entwurfsbearbeitung:	DEGAT Planungs- & Ingenieurbüro mbH	Datum	Name
		28.06.11	
		28.06.11	
		28.06.11	

Auftraggeber:	Stadt Finsterwalde - vertreten durch den Bürgermeister Herrn Gampe Schlossstraße 7/8 03238 Finsterwalde	Unterlage	4
		Blatt Nr.	1
		Reg. Nr.	18023/01-000000-000000-000000
		Datum	
		Name	

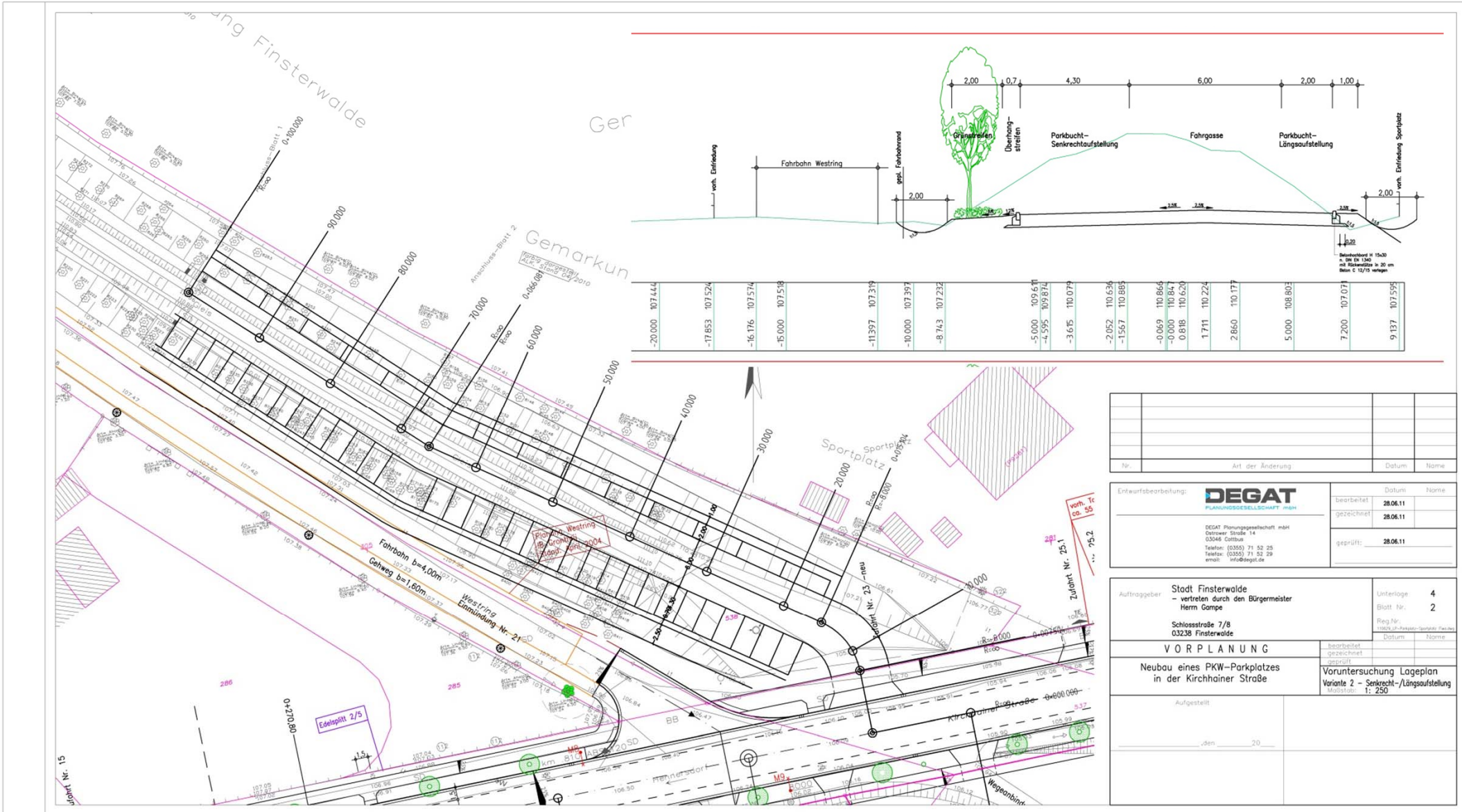
VORPLANUNG	
Neubau eines PKW-Parkplatzes in der Kirchhainer Straße	
Aufgestellt	

bearbeitet	
gezeichnet	
geprüft	
Datum	
Name	

Voruntersuchung Lageplan Variante 1 - Senkrechtaufstellung Maßstab: 1:250	
---	--



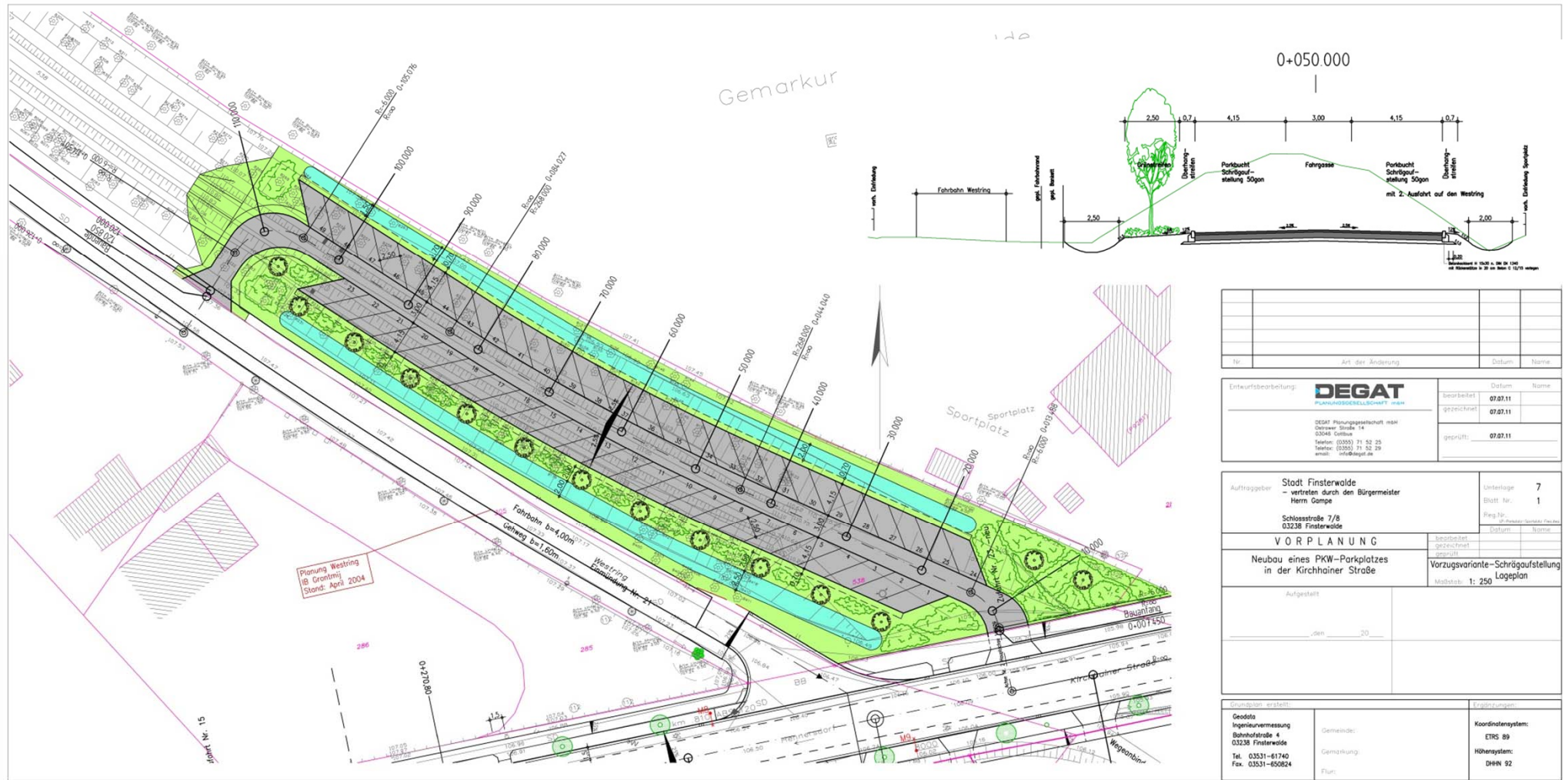
Die Variante 2 versucht durch eine einseitige Längsaufstellung diese Überbreite zu kompensieren. Die Längs aufgestellten Fahrzeuge können aber nicht so einfach wenden und müssten auf den Westring ausfahren. Durch diese Lösung wird das Planungsziel nicht erreicht.



Nr.		Art der Änderung	Datum	Name
Entwurfsbearbeitung:		DEGAT PLANUNGSGESELLSCHAFT mbH	Datum	Name
		DEGAT Planungsgesellschaft mbH Ottoway Straße 14 03548 Cottbus Telefon: (0355) 71 52 25 Telefax: (0355) 71 52 29 email: info@degat.de	bearbeitet gezeichnet geprüft	28.06.11 28.06.11 28.06.11
Auftraggeber	Stadt Finsterwalde - vertreten durch den Bürgermeister Herrn Gampe		Unteriage	4
	Schlossstraße 7/8 03238 Finsterwalde		Blatt Nr.	2
VORPLANUNG			bearbeitet gezeichnet geprüft	
Neubau eines PKW-Parkplatzes in der Kirchhainer Straße			Voruntersuchung Lageplan Variante 2 – Senkrecht-/Längsaufstellung Maßstab: 1: 250	
Aufgestellt				
den		20		



Die Variante 3 schafft das Planungsziel und die Flächenbreite einzuhalten. Dies wird durch eine Schrägaufstellung erreicht. Bei dieser Lösung muss aber der Westring als Ausfahrt fungieren, da auf der Fläche keine Wendemöglichkeit mehr hineinpasst.



Stadt
Finsterwalde

Variante 3 Lageplan





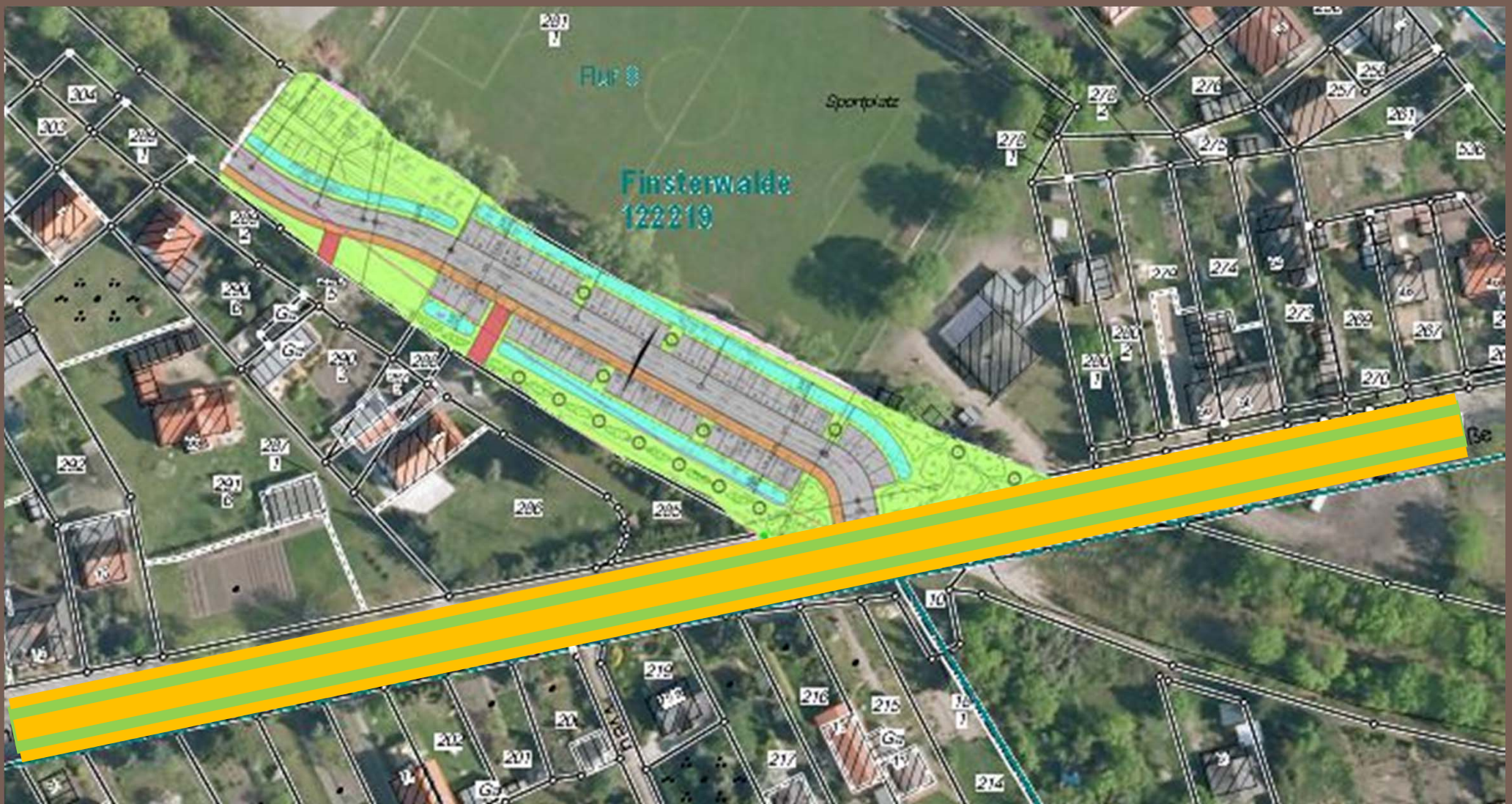
Die Variante 4 vereint den Parkplatz mit dem Westring. Vorteil dieser Lösung: es gibt nur noch eine von bisher zwei Zufahrten auf die Kirchhainer Straße. Dieser Umstand wurde bereits vom Verkehrsamt des LK EE moniert. Eine Ausfahrt stellt eine verkehrssichere Lösung dar. Der Abstand des Parkplatzes vom Privatgrundstück ist ausreichend, Platz für Bepflanzung ist genug da. Das Planungsziel wird in allen Punkten erreicht.



Stadt
Finsterwalde

Variante 4 Lageplan





Die Vereinigung von Straßen- und Parkplatzbau bringt das insgesamt wirtschaftlichste Ergebnis, da nicht zwei Fahrbahnen nebeneinander gebaut werden müssen. Zudem erhält somit die Parkplatzfahrbahn eine dauerhafte Asphaltdecke. Die Stellplätze selbst können in versicker-gerechten Material hergestellt werden. Der Gehweg des Weststrings wird vor den westlichen Stellflächen angelegt. Somit können Besucher auf diesem Gehweg verkehrssicher zum Sportplatz gelangen. Die Straße rückt vom Privatgrundstück weg und gibt Raum für Ausgleichspflanzungen. Die Museumsbahn ist mit der Einkürzung einverstanden.



Stadt
Finsterwalde

Vorzugslösung Parkplatz und Straße

DEGAT