

PE 22.12.2011

✓ Mor

EINGANG Fachbereich
28. Dez. 2011
Stadtentwicklung, Bauen und Verkehr



HAUSMEISTERSERVICE
Schumann
BETRIEBSREINIGUNG • ENTHOLZUNGSARBEITEN

Lothar Schumann, Dresdener Straße 144, 03238 Finsterwalde

- Kultivieren von Flächen
- Entrümpelung - Entsorgung
- Rasenpflege
- Straßenreinigung
- Grundstücksreinigung
- Winterdienst u.v.m.

Stadtverwaltung Finsterwalde
FB Stadtentwicklung, Bauen und Verkehr
Schloßstraße 7/8
03238 FINSTERWALDE

26215
Stadt Finsterwalde - Posteingang Bürgermeister
27. DEZ. 2011
Nr. *SBV*

Finsterwalde, den 22.12.2011

Betr.: Antrag auf Erstellung eines Bebauungsplanes (B- Plan) auf den Flugplatz:
„Flugplatz - Fliegerstraße“

Werte Damen und Herren,

hiermit beantrage ich die Erstellung eines B- Planes „Flugplatz - Fliegerstraße“ auf den in der Anlage gekennzeichneten Flächen (Plangebiet). Die Planfläche hat im Konzept eine Größe von ca. 10 ha.

Alle im Bezug der Erstellung des B- Planes anfallenden Kosten werden durch mich übernommen.

Als bearbeitendes Büro wird das Ingenieurbüro Russig, Lichterfeld, Wiesensiedlung 8, beauftragt. Bei eventuellen Rückfragen wenden Sie sich bitte an Herrn Russig, er ist von mir bevollmächtigt.

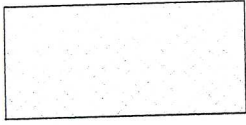
Mit freundlichen Grüßen

Hausmeisterservice Schumann

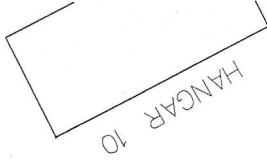
Anlage: Übersicht B- Plan „Flugplatz – Fliegerstraße“

Anlage 2 zur BV 2012-017

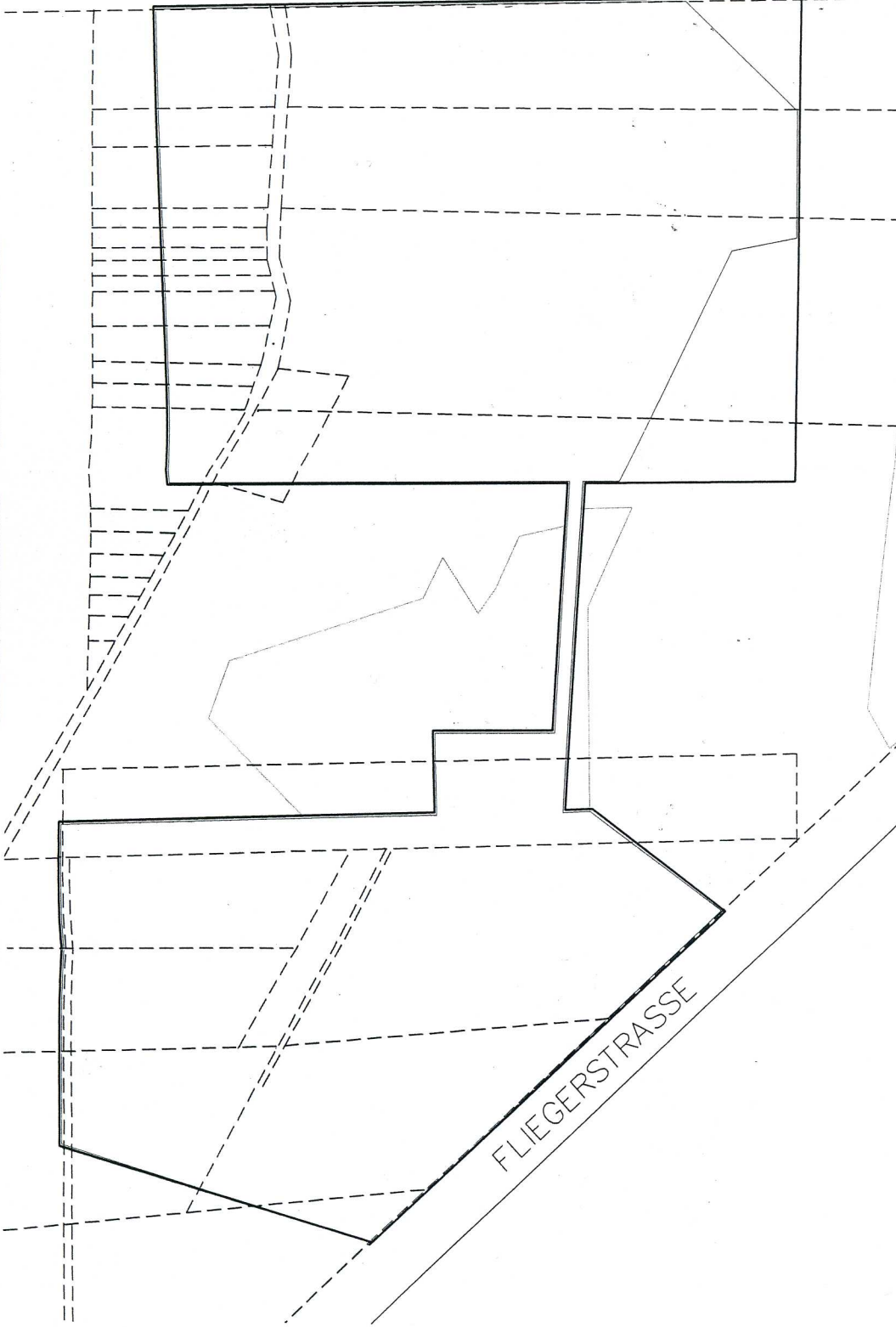
NORD



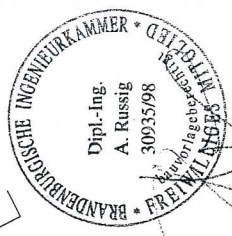
HANGAR 12



HANGAR 10



FLIEGERSTRASSE



INGENIEURBÜRO DIPL.- BAUING. A. RUSSIG

03238 Lichterfeld, Wiesenstedlung 8 Tel. 03531 / 601383

BV: B- PLAN FLIEGERSTRASSE
FINSTERWALDE, FLUGPLATZ / FLIEGERSTRASSE
ANTRAGSTELLER: HAUSMEISTERSERVICE SCHUMANN

DARSTELLUNG PLANGEBIET
ZUR ANTRAGSTELLUNG

22.12.2011
M 1 : 2000
Bl. 1

LEGENDE:

- EINGRENZUNG GEWERBE-
FLACHEN GEM. FNP
- - - FLURSTÜCKSGRENZEN
- GRENZE PLANGEBIET

GRÖßE PLANGEBIET: ca. 10ha

Anlage 2 zur BV 2012-017