



Projekttraum



Grenze Landschaftsschutzgebiet (LSG)



Tabu-Bereiche Biotop-/Artenschutz  
(Abgrenzung gemäß Online-Portal LfL)



Tabu-Bereiche Biotop-/Artenschutz  
(Abgrenzung gemäß örtl. Erfassung)



Erlen-Bruchwälder, Erlenwälder  
Erlen-Eschen-Wälder



Kastanquartier Fledermäuse



Discogolfbahn 01-18 mit



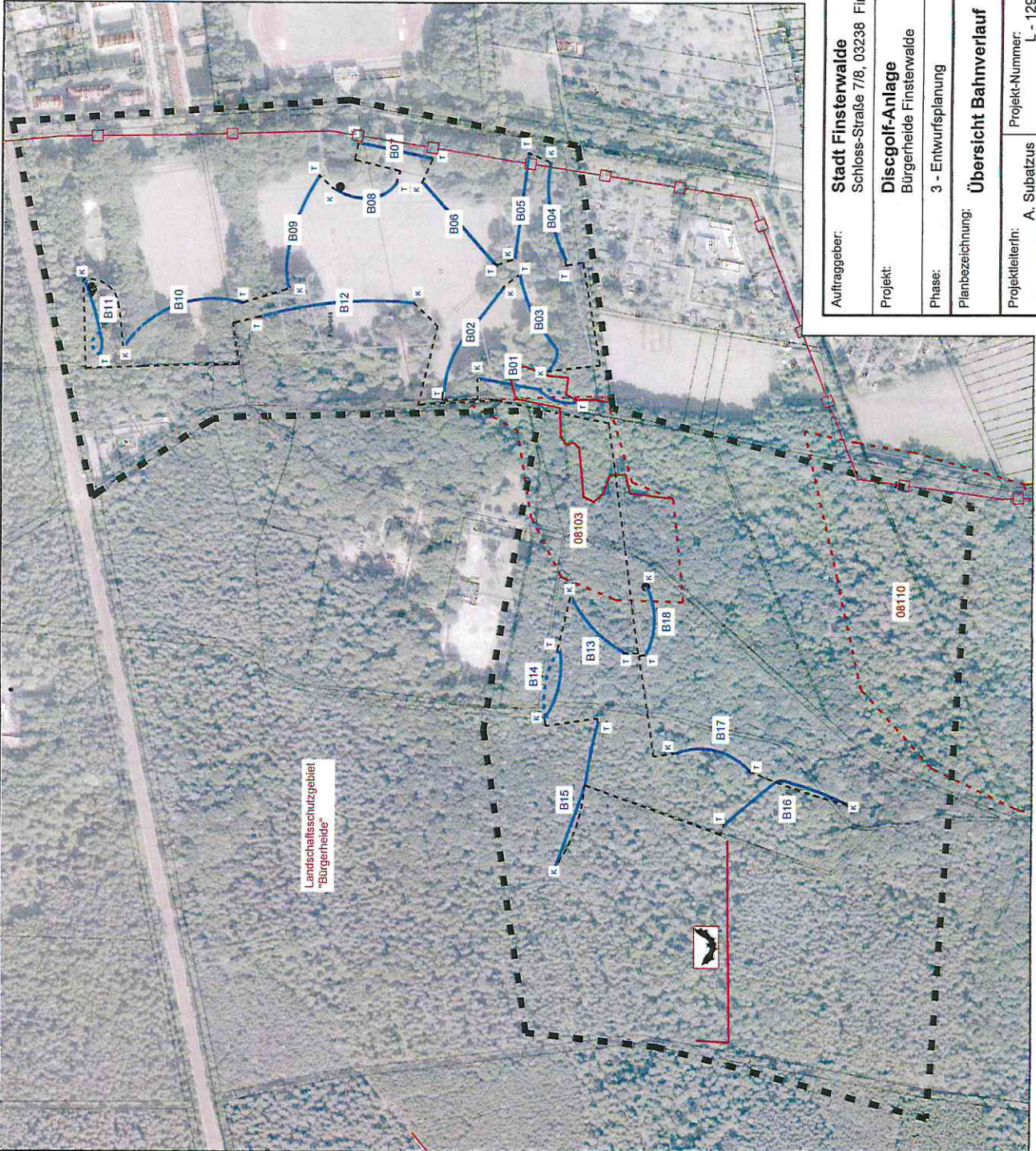
Startpunkt (Abwurf = Tee)



Zielpunkt (Korb)



Fußwege zwischen den Bahnen



Plangrundlage: Luftbild Stadt Finsterwalde, Vermessung VB Schliedermann

Auftraggeber:	<b>Stadt Finsterwalde</b> Schloss-Straße 7/8, 03238 Finsterwalde
Projekt:	<b>Discgolf-Anlage</b> Bürgerheide Finsterwalde
Phase:	3 - Entwurfsplanung



**Subatzus & Bringmann GbR**  
Büro für Baumbegutachtung  
und Landschaftsarchitektur  
Lindenstraße 31  
01983 Großbräschen / Dörwalde  
Tel.: 03 57 53 - 122 44  
Fax.: 03 57 53 - 122 45  
info@subatzus-bringmann.de  
www.subatzus-bringmann.de

**Übersicht Bahnverlauf**

ProjektleiterIn:	A. Subatzus	Projekt-Nummer:	L - 129-2016	Maßstab:	1 : 4.000
BearbeiterIn:	I. Grimm	Höhenbezug/Koordinatensystem:	DHHN / ETRS 89	Blatt-Größe:	A 3
Unterschrift:		Datum:	Oktober 2017	Blatt-Nummer:	3.1