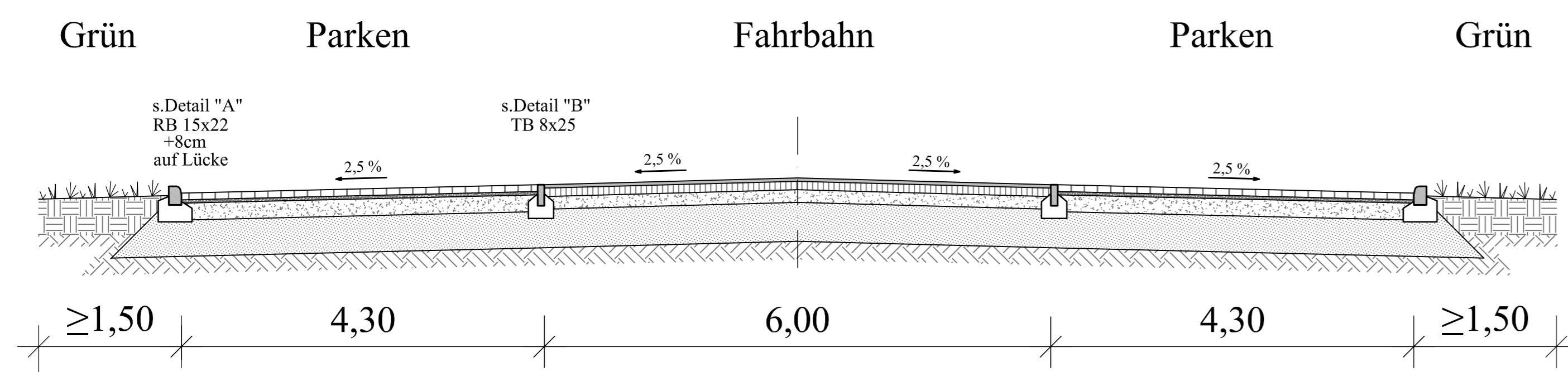




### Legende

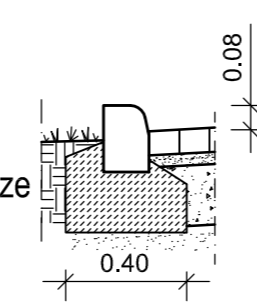
- Straßen- / Wegebegrenzung
  - - - - - Bebauungsgrenze
  - Flurstücksgrenze
  - Flurstücknummer
  - Mauer
  - Stationierung
  - Straßenablauf
  - Regenwasserschacht
  - Hochpunkt
  - Tiefpunkt
  - Knickpunkt (Gefälleänderung)
  - HB +12cm
  - TB
  - RB +8cm
  - Quergefälle
  - Längsgefälle
  - Baum mit Baumscheibe und Wurzelsperre
- 
- 8 Gebäude Bestand
  - Abbruch Gebäude zum späteren Zeitpunkt
  - Bestand
  - Baum mit Stammdurchmesser
  - Straßenlaterne
  - Schilderpfahl
  - Verkehrsbeschilderung
  - Hydrant
- 
- Oberflächenbeschaffenheit**
- Asphaltfläche
  - Ökopflaster
  - Grünfläche
  - Kiesstreifen

Regelquerschnitt M 1:50



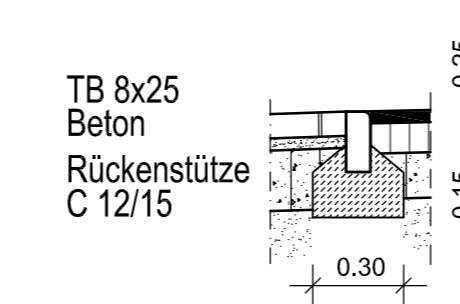
Detail "A"

M 1:25  
Rundbord 15x22 Beton



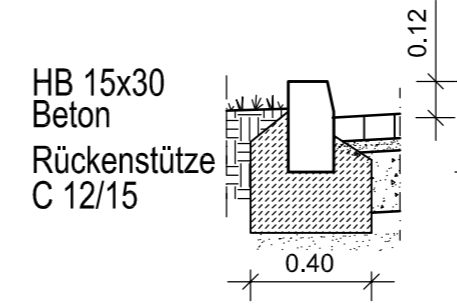
Detail "B"

M 1:25  
Tiefbord 8x25 Beton



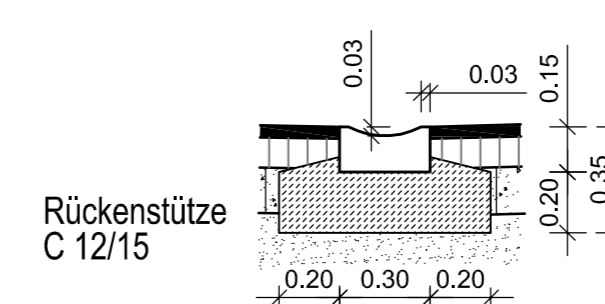
Detail "C"

M 1:25  
Hochbord 15x30 Beton



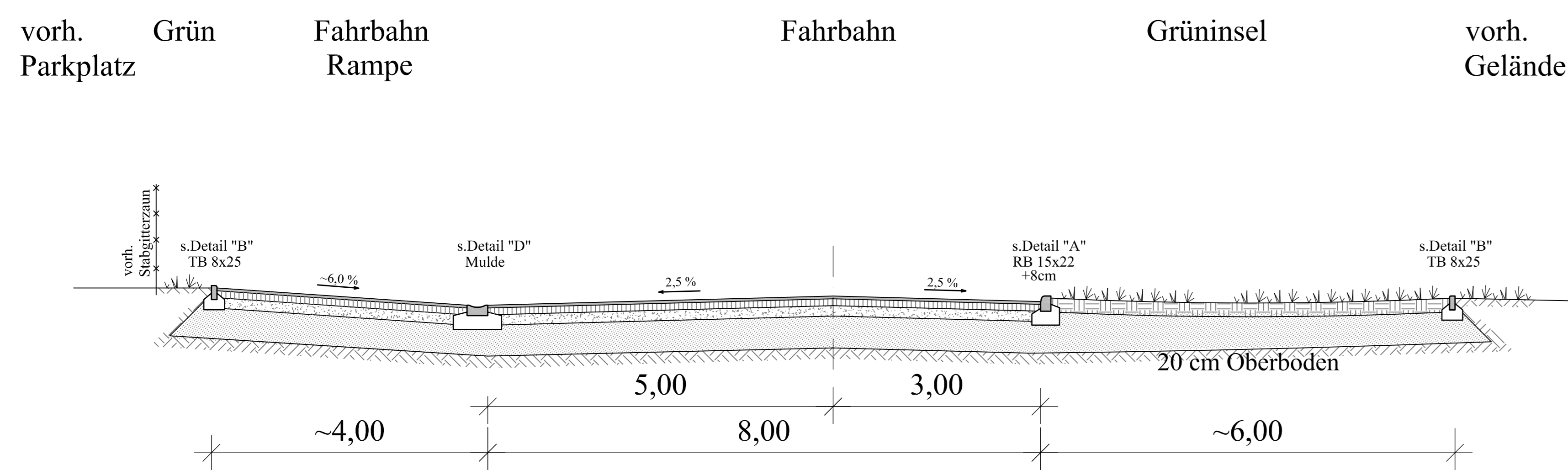
Detail "D"

M 1:25  
Muldenstein Größe 1 Beton



Regelquerschnitt M 1:50

(Station 69.00)



**Fahrbahn:**  
 4 cm Asphaltdeckschicht  
 10 cm Asphalttragschicht  
 15 cm Schottertragschicht,  $E_{v2} = 150 \text{ MN/m}^2$   
 46 cm Frostschutzschicht,  $E_{v2} = 120 \text{ MN/m}^2$   
 75 cm Gesamtaufbau Bk 1,0  
 $E_{v2}$  -Planum  $\geq 45 \text{ MN/m}^2$

**Parkbuchten:**  
 8 cm Betonökopflaster  
 4 cm Bettungsschicht  
 20 cm Schottertragschicht,  $E_{v2} = 150 \text{ MN/m}^2$   
 43 cm Frostschutzschicht,  $E_{v2} = 120 \text{ MN/m}^2$   
 75 cm Gesamtaufbau Bk 1,0  
 $E_{v2}$  -Planum  $\geq 45 \text{ MN/m}^2$

**HINWEIS:** Medienbestand nachrichtlich übernehmen.  
 Die genaue Lage ist in der Örtlichkeit vor Bauausführung festzustellen.  
 Alle Maße sind vor Bauausführung in der Örtlichkeit zu prüfen!



BAUTEIL: Verkehrsanlagen	BAUABSCHNITT: AFUILPPVA00010D
HÖHENBEZUGSSYSTEM: DHHN 92	LAGEBEZUGSSYSTEM: ETRS 89

**Erschließungsstraße ehemalige Tuchfabrik**

BAUHER: **Stadt Finsterwalde NL.** Zur Ausführung freigegeben  
 Schönlstraße 7/8, 03238 Finsterwalde, Tel.: 03531/7930  
 Ort: Dabau/ Unterschwärz Bauherr  
 Finsterwalde, dem Ort Dabau/ Unterschwärz Bauherr

ENTWURFSPLANUNG: **DELTA - PLAN** Finsterwalde Ingenieurgesellschaft mbH  
 Brandenburgische Ingenieurgesellschaft mbH  
 Markt 17, 03238 Finsterwalde, Tel.: 03531/79142  
 e-mail: info@delta-plan.de, www.delta-plan.de

PLANNUMMER: **Straßenlageplan**

AUFTRAGSNUMMER: **1:250**

PLANNUMMER	PHASE	PLANTYP	BAUTEIL	BAUABSCHNITT	PLANNUMMER	NOEL	STAT.
AFUILPPVA00010D							
PLANNUMMER	18509						