

### Legende

#### nachgewiesene Arten

	Vögel/ Brutplätze		
A	Amsel	Kg	Klappergrasmücke
Bm	Blaumeise	K	Kohlmeise
B	Buchfink	Mg	Mönchsgrasmücke
Bs	Buntspecht	N	Nachtigall
Dg	Dorngrasmücke	Nk	Nebelkrähe
Ei	Eichelhäher	Rt	Ringeltaube
E	Elster	R	Rotkehlchen
Fl	Feldlerche	Sm	Schwanzmeise
Fe	Feldsperling	Swk	Schwarzkehlchen
Gr	Gartenrotschwanz	Sd	Singdrossel
G	Goldammer	S	Star
Ga	Graumammer	Sti	Stieglitz
Gf	Grünfink	Wm	Weidenmeise
Hr	Hausrotschwanz	Wh	Wendehals
H	Hausperling	Wi	Wiedehopf
Kb	Kernbeißer	Zi	Zilpzalp

Horststandorte (unbesetzt)

Amphibien/ Fundorte

Tf Teichfrosch

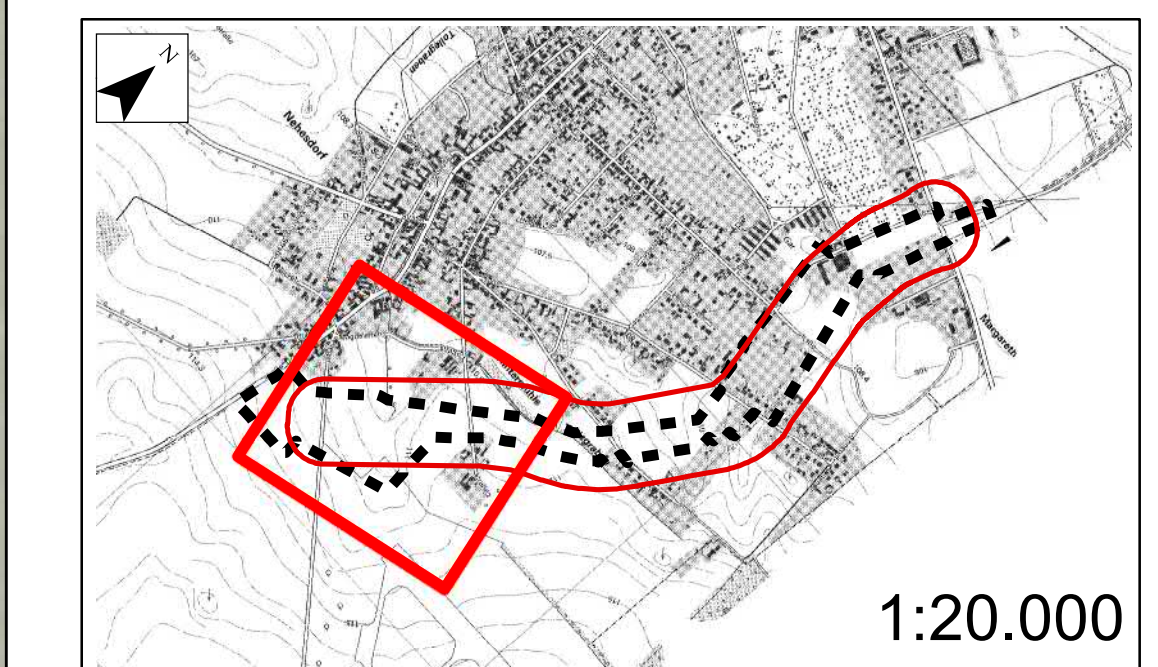
untersuchte Gewässer Amphibien/ Fischotter

#### nachrichtlich

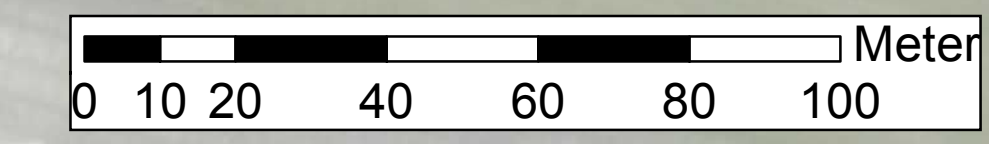
Geltungsbereich Bebauungsplan Osttangente

Planung Osttangente (Straße und SO)

Untersuchungsraum Brutvogelkartierung



Nutzung mit Genehmigung des  
LVerm.A Brandenburg, GB-G VIII/98



	Dr. Glöss Umweltplanung Ehrlichstr. 10 10318 Berlin	Datum	Name
		bearb. 12/19	Wag
		gez. 12/19	Knt
Auftraggeber	Stadt Finsterwalde	gepr. 12/19	Gls
Projekt	<b>B-Plan "Osttangente" Finsterwalde</b>		
Inhalt	<b>Fischotter-, Brutvogel- und Amphibienkartierung 2019</b>	Maßstab 1 : 1000 Blatt 1/3	<b>Anlage 1</b>