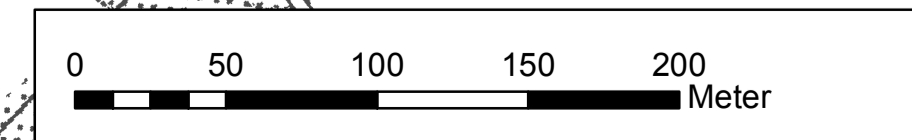


Nutzung mit Genehmigung des  
LVerM.A Brandenburg, GB-G VIII/98

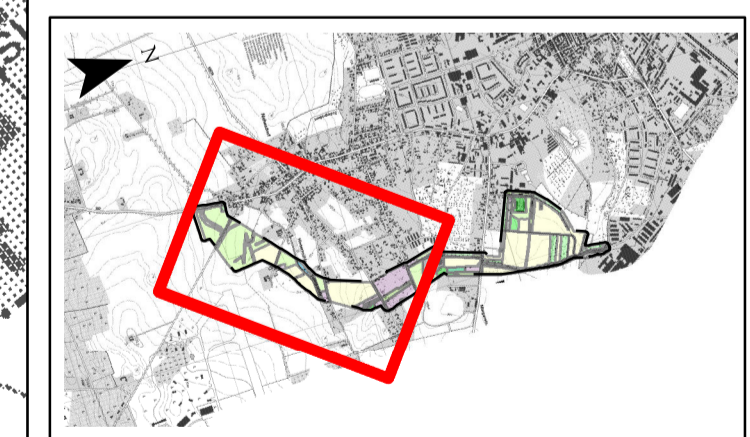


### Bebauungsplan "Osttangente" Biotopkartierung

#### Legende

**Bestand: Realnutzung und Biotoptypen**

	Gewässer
FOB	011132 Bäche und kleine Flüsse begrudigt, weitgehend naturferne Bäche ohne Verbauung, beschattet
FGbT	01132x2 Gräben, naturnah, beschattet, trocken gefallen oder nur teilweise wasserführend
FGOUT	0113312 Gräben, weitgehend naturfern, beschattet
FGOTT	0113332 Gräben, weitgehend naturfern ohne Verbauung, trocken gefallen oder nur stellenweise wasserführend, teilw. beschattet
	Stauden- und Ruderalfluren
RSC	03210 Landreitgrasfluren
	Wirtschaftsgrünland / Grünland
GMWAO	0511121 Frischweiden, artenarme Fettweiden, weitgehend ohne spontanen Gehölzbewuchs (< 10 % Gehölzdeckung)
GMFRO	0511211 Frischwiesen, artenreiche Ausprägung, weitgehend ohne spontanen Gehölzbewuchs (< 10 % Gehölzdeckung)
GMFAO	0511221 Frischwiesen, verarmte Ausprägung, weitgehend ohne spontanen Gehölzbewuchs (< 10 % Gehölzdeckung)
GATAG	0513322 Grünlandbrache artenarme oder ruderal trockene Brachen mit spontanem Gehölzbewuchs (10-30 % Gehölzdeckung)
GIK	05152 Intensivgrasland, neben Gräsern auch verschiedene krautige Pflanzenarten
	Kleingehölze
BFMH	071131 Feldgehölze, mittlerer Standorte, überwiegend heimische Gehölzarten
BFTH	071141 Feldgehölz armer und trockener Standorte überwiegend heimischer Gehölze
BHOH	071311 Hecken und Windschutzstreifen, ohne Überschirmung, geschlossen, überwiegend heimische Gehölze
BHOL	071312 Hecken und Windschutzstreifen lückig, überwiegend heimische Gehölze
BHBL	071322 Hecken und Windschutzstreifen, von Bäumen überschirmt, lückig, überwiegend heimische Gehölze
BEGHM	0715312 Einsichtige oder kleine Baumgruppen, heimische Baumarten, mittleres Alter
BSAXJ	07137x3 aufgelassene Streuobstwiese, Jungbestände
BRRGM	0714212 Baumreihen, mehr oder weniger geschlossen, in gesundem Zustand, überwiegend heimische Baumarten, mittleres Alter
	Nadelwälder und Nadelholzforsten
WNF	08470 Nadelholzforste (weitgehend naturferne Forste) Fichtenforst
	Äcker
LIS	09134 intensiv genutzte Sandäcker
LBS	09144 Ackerbrachen auf Sandböden
	Gärten, Grün- und Freizeitanlagen
GZA	05162 artenarmer Zier-/Parkrasen
GZAG	051622 artenarmer Zier-/Parkrasen mit locker stehenden Bäumen
PGE	10111 Gärten
PGB	10113 Gartenbrachen
PK	10150 Kleingartenanlagen
PHSO	102721 gärtnerisch gestaltete Freiflächen (Anpflanzung von Sträuchern ohne Bäume)
PHSG	102722 gärtnerisch gestaltete Freiflächen (Anpflanzung von Sträuchern mit Bäumen)
	Gebäude und Siedlungsflächen
OSR	12260 Einzel- und Reihenhausbebauung
OSRO	12262 Einzel- u. Reihenhausbebauung mit Obstbaumbestand
OSRW	12263 Einzel- u. Reihenhausbebauung mit Waldbaumbestand
	Gewerbe- und Industrieflächen
OGGV	12311 Industrie-, Gewerbe-, Handels- und Dienstleistungsflächen, Gemeinbedarfsflächen mit hohem Grünflächenanteil
OGGV	12312 Industrie-, Gewerbe-, Handels- und Dienstleistungsflächen, mit geringem Grünflächenanteil
	Verkehrsflächen
OVSBxB	12612x1 Straßen mit Asphalt oder Betondecke mit Baumbestand
OVSBxO	12612x2 Straßen mit Asphalt oder Betondecke ohne Baumbestand
OVWO	12651 Unbefestigte Wege
OVVW	12652 Wege mit wasserdurchlässiger Befestigung
OVWT	12653 Teilsiegelte Wege (inkl. Pflaster)
OVVW	12654 Versiegelte Wege
	Untersuchungsgebiet
	Kataster



Dr. Glöss Umwelplanung Ehrlichstr. 10 10318 Berlin	Datum	Name	
	bearb.	12/18	WAg
	gez.	12/18	KNT
	gepr.	12/18	GLs

Auftraggeber **Stadt Finsterwalde**

Projekt **Bebauungsplan "Osttangente"**

Inhalt **Biotopkartierung** Maßstab 1 : 2.500  
Blatt 1/2