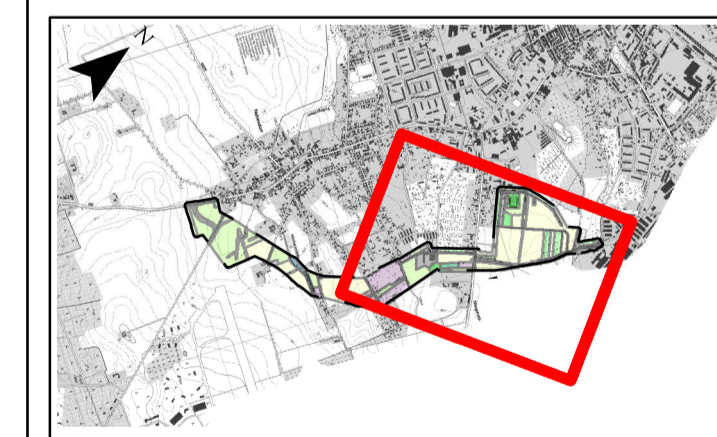


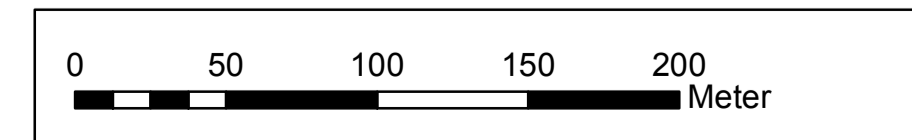
# Bebauungsplan "Osttangente" Biotopkartierung

## Legende

- Bestand: Realnutzung und Biotypen**
- Gewässer
  - FBOB 011132 Bäche und kleine Flüsse begradigt, weitgehend naturferne Bäche ohne Verbauung, beschattet
  - FGBxT 01132x2 Gräben, naturnah, beschattet, trocken gefallen oder nur teilweise wasserführend
  - FGOUT 0113312 Gräben, weitgehend naturfern, beschattet
  - FGOTT 0113332 Gräben, weitgehend naturfern ohne Verbauung, trocken gefallen oder nur stellenweise wasserführend, teilw. beschattet
  - Stauden- und Ruderalfluren
  - RSC 03210 Landreitgrasfluren
  - Wirtschaftsgrünland / Grünland
  - GMWAO 0511121 Frischweiden, artenarme Fettweiden, weitgehend ohne spontanen Gehölzbewuchs (< 10 % Gehölzdeckung)
  - GMFRO 0511211 Frischwiesen, artenreiche Ausprägung, weitgehend ohne spontanen Gehölzbewuchs (< 10 % Gehölzdeckung)
  - GMFAO 0511221 Frischwiesen, verarmte Ausprägung, weitgehend ohne spontanen Gehölzbewuchs (< 10 % Gehölzdeckung)
  - GATAG 0513322 Grünlandbrache artenarme oder ruderale trockene Brachen mit spontanem Gehölzbewuchs (10-30 % Gehölzdeckung)
  - GIK 05152 Intensivgrasland, neben Gräsern auch verschiedene krautige Pflanzenarten
  - Kleingehölze
  - BFMH 071131 Feldgehölze, mittlerer Standorte, überwiegend heimische Gehölzarten
  - BFTH 071141 Feldgehölz armer und oder trockener Standorte überwiegend heimischer Gehölze
  - BHOH 071311 Hecken und Windschutzstreifen, ohne Überschirmung, geschlossen, überwiegend heimische Gehölze
  - BHOL 071312 Hecken und Windschutzstreifen lückig, überwiegend heimische Gehölze
  - BHBL 071322 Hecken und Windschutzstreifen, von Bäumen überschirmt, lückig, überwiegend heimische Gehölze
  - BEGHM 0715312 Einsichtige oder kleine Baumgruppen, heimische Baumarten, mittleres Alter
  - BSAXJ 07137x3 aufgelassene Streuobstwiese, Jungbestände
  - BRRGM 0714212 Baumreihen, mehr oder weniger geschlossen, in gesundem Zustand, überwiegend heimische Baumarten, mittleres Alter
  - Nadelwälder und Nadelholzforsten
  - WNF 08470 Nadelholzforste (weitgehend naturferne Forste) Fichtenforst
  - Äcker
  - LIS 09134 intensiv genutzte Sandäcker
  - LBS 09144 Ackerbrachen auf Sandböden
  - Gärten, Grün- und Freizeitanlagen
  - GZA 05162 artenarmer Zier-/Parkrasen
  - GZAG 051622 artenarmer Zier-/Parkrasen mit locker stehenden Bäumen
  - PGE 10111 Gärten
  - PGB 10113 Gartenbrachen
  - PK 10150 Kleingartenanlagen
  - PHSO 102721 gärtnerisch gestaltete Freiflächen (Anpflanzung von Sträuchern ohne Bäume)
  - PHSG 102722 gärtnerisch gestaltete Freiflächen (Anpflanzung von Sträuchern mit Bäumen)
  - Gebäude und Siedlungsflächen
  - OSR 12260 Einzel- und Reihenhausbebauung
  - OSRO 12262 Einzel- u. Reihenhausbebauung mit Obstbaumbestand
  - OSRW 12263 Einzel- u. Reihenhausbebauung mit Waldbaumbestand
  - Gewerbe- und Industrieflächen
  - OGGG 12311 Industrie-, Gewerbe-, Handels- und Dienstleistungsflächen, Gemeinbedarfslächen mit hohem Grünflächenanteil
  - OGGV 12312 Industrie-, Gewerbe-, Handels- und Dienstleistungsflächen, mit geringem Grünflächenanteil
  - Verkehrsflächen
  - OVSxBx 12612x1 Straßen mit Asphalt oder Betondecke mit Baumbestand
  - OVSxBxO 12612x2 Straßen mit Asphalt oder Betondecke ohne Baumbestand
  - OVWO 12651 Unbefestigte Wege
  - OVWW 12652 Wege mit wasserdurchlässiger Befestigung
  - OVWT 12653 Teilversiegelte Wege (inkl. Pflaster)
  - OVWV 12654 Versiegelte Wege
  - Untersuchungsgebiet
  - nachrichtlich
  - Kataster



Nutzung mit Genehmigung des  
LVer.m.A Brandenburg, GB-G VIII/98



Dr. Glöss Umweltplanung Ehrlichstr. 10 10318 Berlin		Datum	Name
	bearb.	12/18	WAg
	gez.	12/18	KNt
gepr.	12/18	GLs	
Auftraggeber Stadt Finsterwalde			
Projekt <h2 style="text-align: center;">Bebauungsplan "Osttangente"</h2>			
Inhalt <h3 style="text-align: center;">Biotopkartierung</h3>	Maßstab 1 : 2.500 Blatt 2/2		